

# Campagna phishing e furto credenziali

Stato

**Pubblicato**

Inizio

2026-05-22 08:00 UTC

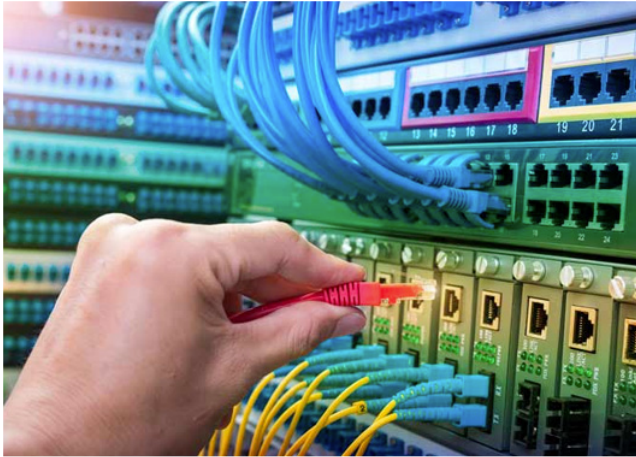
Informiamo i nostri clienti che, da diverse settimane, sono in circolazione campagne di phishing veicolate tramite email apparentemente inviate da presunti provider di hosting o servizi web.

Tali comunicazioni utilizzano spesso loghi e riferimenti a piattaforme note, come Roundcube, Plesk, cPanel o altri servizi comunemente associati alla gestione di posta elettronica e hosting. Con pretesti quali spazio email esaurito, necessità di aggiornamento dell'account, verifica urgente o presunte limitazioni del servizio, queste email invitano l'utente a effettuare il login con le proprie credenziali di posta su pagine web false e fraudolente.

Invitiamo tutti i clienti a **non fidarsi di comunicazioni di questo tipo**, a non cliccare su link sospetti e a non inserire mai username e password su pagine non riconducibili ai nostri sistemi ufficiali.

Ricordiamo che **MANAGED SERVER SRL non richiederà mai l'inserimento di username e password tramite link ricevuti via email** per verifiche, aggiornamenti, controlli sullo spazio o comunicazioni analoghe.

Tutti i nostri sistemi ufficiali sono riconoscibili da domini e sottodomini appartenenti a **managedserver.it**, in particolare con host riconducibili al dominio **.managedserver.it**.



### Server Dedicati, Cloud & Hosting

Sin dal 2005 progettiamo e realizziamo le migliori soluzioni di Server dedicati, Cloud e Hosting, orientate alla velocità ed alle performance, con assistenza Managed H24/365 e doppio backup geografico.

[Leggi tutto ...](#)



Inserisci Username e Password per il login.

Memorizza le credenziali (Attenzione!) [?](#)

[Accedi alla WebM@il](#)

[Password dimenticata ?](#) [?](#)

[Accesso per il Postmaster aziendale](#)

[Gestisci la tua casella email](#)

[FAQ.](#)

L'unica webmail ufficiale di MANAGED SERVER SRL è disponibile esclusivamente al seguente indirizzo:

<https://webmail.managedserver.it>

In caso di dubbi sull'autenticità di una comunicazione ricevuta, invitiamo i clienti a contattare il nostro supporto prima di compiere qualsiasi azione.